

Flexibler und schneller mit der Creasoft Typenschilddruck Anwendung

Creasoft AG realisiert für die KRAL AG eine Softwarelösung für das flexible und schnelle Drucken von Typenschilder mit einem CO₂ Lasergravierer.

Ausgangssituation:

Die Firma KRAL AG möchte in Zukunft einen CO₂ Lasergravierer für das Drucken der Typenschilder (Metallplättchen) verwenden. Die Gestaltung der Layouts sollte flexibel und einfach sein. Die Daten für die Typenschilder werden aus dem ERP System gelesen. Der Benutzer sollte auch die Möglichkeit haben die Daten vor dem Druck zu editieren. Es sollten mehrere verschiedene Typenschilder in einem Durchgang gedruckt werden (Printjob).

Vorgehen:

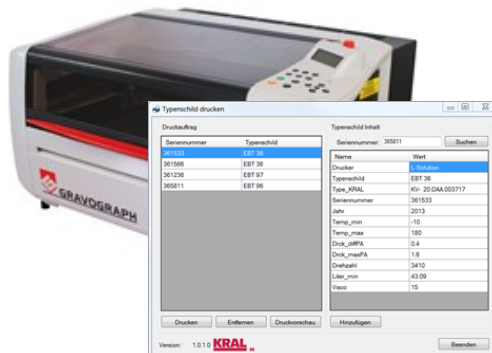
Vor dem Start wurden die Druckeigenschaften und die Ansteuerung des Lasergravierers evaluiert und getestet. Anhand verschiedener Typenschilder wurde definiert, welche Feldtypen benötigt werden und wie eine einfache Typenschilddefinition aussehen könnte. Die Benutzeroberfläche wurde absichtlich auf das Minimum reduziert.

Typenschild:

KRAL	CE
Type/type	KFT- 20.BBB.400019
Werk-Nr/serial-no	361566
Tmin/max	-10/180 °C Q 39.82 l/min
Δp/pmax	1.6/0.7 bar n 2900 min-1
Jahr/year	2013 v 380 mm ² /s

Technische Hintergrundinformation:

Für die Definition der Layouts wurde eine XML-Datei verwendet. Hier können verschiedene Feldtypen definiert werden (statische und flexible). Die flexiblen Daten werden aus einer SQL-Datenbank gelesen. Das Programm wurde mit Microsoft Visual Studio 2010 in C# entwickelt. Die Anwendung wird über ein Installationspaket installiert.



KRAL Pumpen·Volumeter

Die KRAL AG mit Hauptsitz in Österreich führt in speziellen Bereichen der Pumpen- und Durchflussmessgeräteindustrie mit innovativen Trends.

Mehr Infos auf:
www.kral.at

Das kann die Typenschilddruck Anwendung:

- Flexible Gestaltung der Typenschild-Layouts.
- Druckdaten werden aus dem hausinternen ERP-System gelesen.
- Druckdaten können vor dem Druck noch editiert werden.
- Es können mehrere verschiedene Typenschilder zu einem „Printjob“ zusammengestellt werden.
- Druckvorschau für die Kontrolle der Daten.

